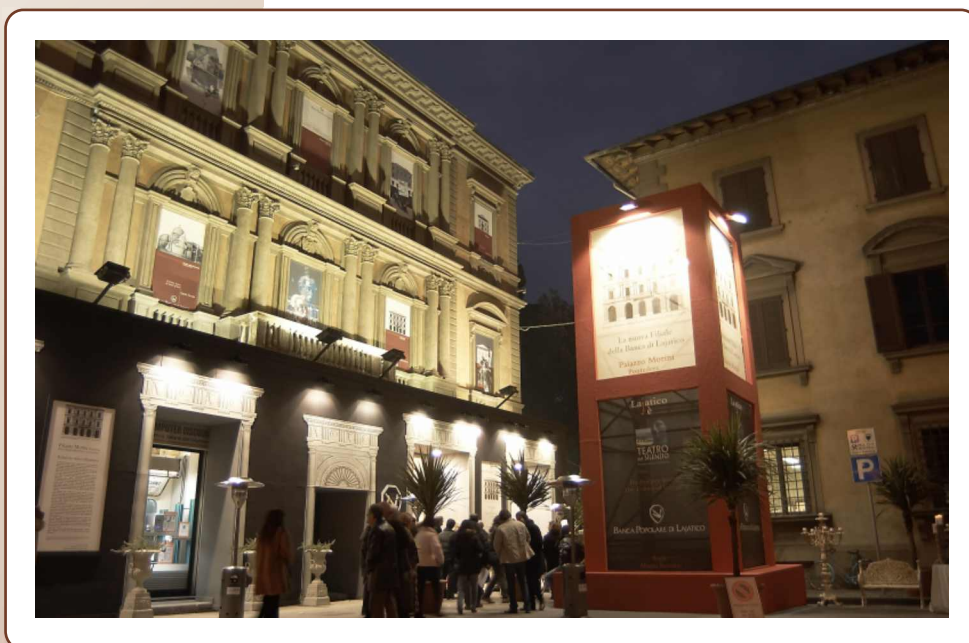




Aprile 2006
Anno 5 - N° 1

NOTIZIARIO RISERVATO AI SOCI DELLA BANCA POPOLARE DI LAJATICO

La nuova filiale di Pontedera Operativo il nuovo sportello sul "Piazzone".



co del poeta visivo Zoccola.

I primi mesi di attività hanno confermato in pieno le aspettative; moltissimi i nuovi e vecchi clienti che hanno apprezzato ed utilizzato i servizi offerti nella nuova filiale con il consueto stile semplice, cortese e professionale. Un augurio di buon lavoro allo staff tecnico ed al Direttore Davide Donati.

In questo numero:

in copertina

La nuova filiale di Pontedera

a pagina due

BANCA: LE NOVITÀ
Nuova filiale a PISA
Ex "Cinema Massimo"

IN VETRINA:
I nuovi Fondi ARCA
"Rendimento Assoluto"

a pagina tre

DATI AZIENDALI
Anteprima sui risultati
dell'esercizio 2005

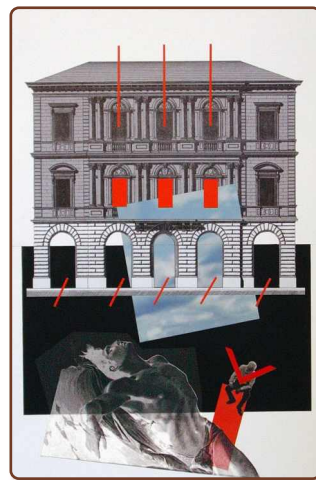
a pagina quattro

L'ARATRO
Iniziative 2006

Dallo scorso 23 gennaio è operativa la nuova filiale di "PONTEDERA CENTRO" dislocata nella centrale piazza Martiri della Libertà (Piazzone).

L'inaugurazione, effettuata sabato 21 gennaio, ha riscosso grande successo ed i mezzi d'informazione hanno dato particolare risalto alla nostra nuova iniziativa. Centinaia di soci, clienti e cittadini hanno visitato i nuovi locali apprezzandone la sobrietà e l'eleganza associate alla funzionalità ed accoglienza. L'unicità della cornice fornita dalla struttura architettonica dell'antico Palazzo Morini, si associa perfettamente all'allestimento

degli interni ed alla dislocazione degli uffici. Particolare risalto e gradimento ha riscosso anche l'originale accostamento all'arte: il nuovo sportello infatti ospita una piccola gallerie di opere dell'Arch. Bellincioni rielaborate dal tocco artisti-



News 1

...anche Pisa raddoppia!

Una nuova filiale nel capoluogo

Ottenute le autorizzazioni di rito, la Banca si appresta ad aprire una nuova filiale nella città di Pisa che andrà ad aggiungersi allo sportello già operante in Via dell'Aeroporto.

La nuova struttura sarà dislocata nell'importante zona di "Porta a Lucca", lungo la Via Luigi Bianchi che rappresenta la principale direttrice del quartiere.

I nuovi locali, della dimensione di circa 150 mq, saranno completati per il prossimo mese di Luglio.

Con questa nuova realizzazione sale a 11 unità il numero delle filiali della Banca a servizio dei soci e clienti della nostra provincia.

I soci saranno tempestivamente informati sulla data di inaugurazione e l'inizio dell'operatività del novo sportello.



News 2

...la Banca va "al Massimo"



Acquistato l'ex Cinema Massimo

La Banca ha recentemente effettuato un importante investimento immobiliare nel centro di Pontedera; sono infatti stati acquistati i locali che compongono la facciata dell'ex "Cinema Massimo". A seguito dell'operazione di ristrutturazione, che avrà una durata di 2/3 anni, sarà realizzata un'area di circa 900 mq dislocata su quattro piani destinati ad uffici, servizi per il pubblico e spazi per riunione. Il fronte dell'edificio, della dimensione di circa 27 metri lineari, avrà ampi accessi dalla comoda piazzetta antistante e sarà servita da importanti zone di parcheggio.

L'operazione si inquadra nella strategia della Banca tendente ad ampliare la propria presenza in Provincia di Pisa, evidenziando, in questo caso, la centralità e l'importanza della città di Pontedera.

...in vetrina

I nuovi Fondi ARCA "Rendimento Assoluto"

La nostra Banca ed ARCA SGR, in collaborazione con Russell Investment Group, propongono due nuove soluzioni di investimento innovative che aprono le porte ad un nuovo concetto di risparmio gestito.

I FONDI ARCA RENDIMENTO SASSOLUTO rappresentano un'importante opportunità di diversificazione, adatta alle esigenze di investimento di ogni tipo di risparmiatore e ad ogni tipo di portafoglio, in quanto:-

- Puntano al raggiungimento di **obiettivi di rendimento assoluto** superiori a quelli obbligazionari a breve termine (BOT), con **rischio contenuto** e una ridotta dipendenza con l'andamento dei tradizionali mercati obbligazionari e azionari;-
- Utilizzano l'esclusiva metodologia di gestione di "Russell" che consente un dinamico processo di combinazione di **strategie innovative** con il **tradizionale investimento** in obbligazioni ed azioni;
- Si distinguono per un **rigoroso monitoraggio del rischio**, che consente di verificare la coerenza della composizione di portafoglio rispetto agli obiettivi di rendimento;
- Consentono di accedere ai vantaggi offerti dalle **più avanzate tecniche di gestione del risparmio**, difficilmente accessibili alla maggior parte dei risparmiatori;

Informazioni e sottoscrizioni presso tutti gli sportelli della Banca.

Prima dell'adesione leggere il prospetto informativo.

**OBIETTIVO
ENERGIA POSITIVA
PER I TUOI
INVESTIMENTI**

ARCA
Società di Gestione
del Risparmio

La Banca: anteprima sui risultati 2005

Ancora consistenti aumenti dei volumi e delle quote di mercato

VOCE	2005	2004	VARIAZ.	%
RACCOLTA TOTALE	388,9	332,5	+ 56,4	17,0%
IMPIEGHI ECONOMICI	236,7	198,1	+ 38,6	19,5%
VOLUMI GESTITI	625,6	530,6	+ 95,0	17,9%
PATRIMONIO NETTO	40,8	33,0	+ 7,8	23,6%

Anticipiamo alcuni dati riguardanti l'andamento della Banca nello scorso anno 2005, ricordando che una più dettagliata ed esauriente relazione sarà resa dal Consiglio di Amministrazione in occasione dell'Assemblea dei Soci che si terrà nel prossimo mese di maggio.

L'anno trascorso è stato per la Banca un ulteriore ed importante "momento" di sviluppo ed affermazione il cui risultato si concretizza in: più soci, più clienti, maggiori volumi operativi, aumento delle quote di mercato ed ulteriore affermazione dello stile e dell'immagine aziendale.

Tutti elementi che producono valore aggiunto ed ulteriori potenzialità per la nostra azienda di credito.

Veniamo ai numeri.

La compagine sociale ha superato le 4.300 unità e l'azione di sviluppo effettuata ha prodotto nell'anno nuovi volumi per 95 milioni di euro (+ 24%) avviando così con successo il primo anno del nuovo piano

industriale 2005/2007.

La RACCOLTA TOTALE ha raggiunto i 389 milioni di euro (+17%) mentre gli IMPIEGHI cioè i fondi erogati ad imprese e famiglie si sono incrementati di oltre il 19% attestandosi a 236 milioni di euro.

I VOLUMI complessivi superano i 625 milioni di euro mentre il PATRIMONIO netto sfiora i 41 milioni (+24%).

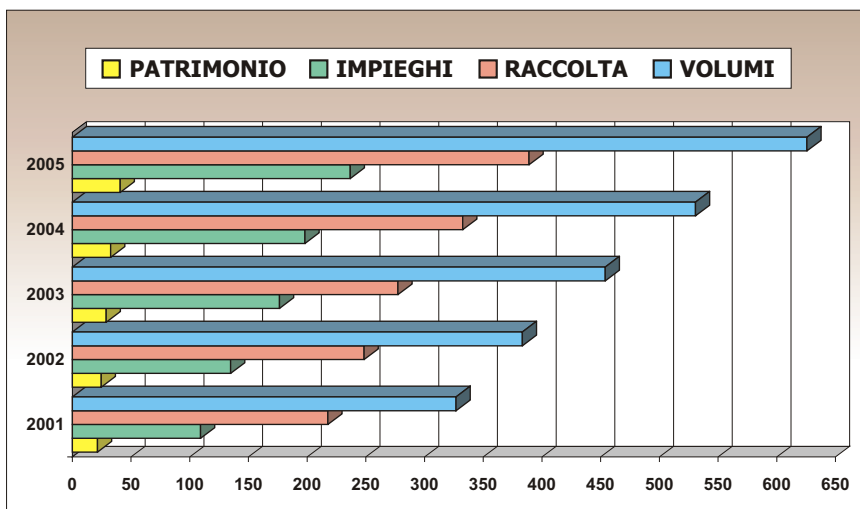
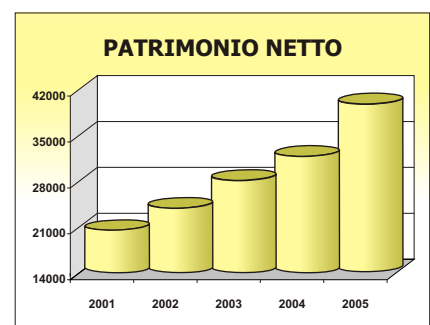
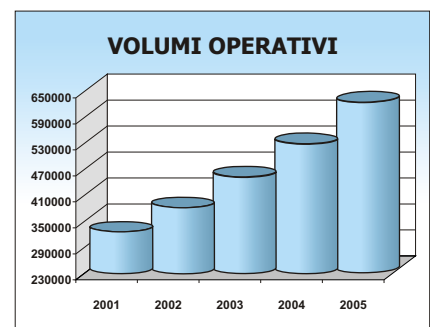
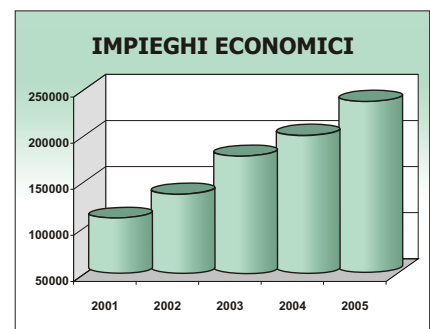
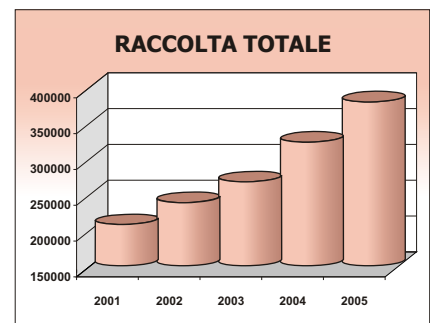
Rimane stabile l'incidenza delle "Sofferenze" (cioè i crediti di dubbio realizzo) mentre è in aumento l'indice di produttività dei dipendenti (9 milioni di euro pro-capite).

L'andamento reddituale ha riflesso le dinamiche prima commentate. L'incremento dei "costi di struttura", necessario ad assecondare l'azione di sviluppo in corso, è stato assorbito dall'aumento dei ricavi generati dai maggiori volumi gestiti, facendo sì che l'Utile lordo di gestione risulti in crescita rispetto all'anno precedente. L'utile netto di esercizio risulta leggermente inferiore per il mancato apporto di

ricavi straordinari che avevano interessato invece il bilancio 2004.

La crescita aziendale commentata, ovviamente, produrrà ulteriori vantaggi anche per il corpo sociale sia in termini di dividendo che di incremento del valore delle azioni. Un sentito ringraziamento a tutti i Soci per il fattivo contributo dato per la crescita e l'affermazione della Banca.

Il Consiglio di Amministrazione





Associazione "L'ARATRO" iniziative 2006

Prosegue a ritmo elevato l'attività dell'Associazione "L'Aratro".

Effettuata la gita a CUBA ed esaurite le prenotazioni per la Crociera del prossimo mese di maggio, illustriamo in sintesi le gite programmate per il secondo semestre 2006:

UNA SETTIMANA A NEW YORK

Sei giorni immersi nella "Grande mela". Vivere l'incredibile atmosfera di New York in autunno è un'esperienza indimenticabile. Volo diretto, soggiorno in hotel centralissimo ed una vasta gamma di escursioni consentiranno una completa conoscenza della metropoli definita "l'ombelico del mondo".

A PRAGA PER L'IMMACOLATA

Praga è la capitale più affascinante d'Europa. Quattro giorni intensi per visitarla nel periodo pre-natalizio.

Volo diretto da Pisa, hotel in zona centrale, tutti i servizi e visite inclusi renderanno il viaggio semplice nella fruizione ed unico nelle sensazioni.



Il programma dettagliato delle gite è descritto nell'apposito inserto allegato al notiziario.

Per informazioni e prenotazioni contattare la segreteria dell'Associazione come indicato nella colonna a lato della pagina.



Associazione L'Aratro

Associazione tra dipendenti e soci della
BANCA POPOLARE DI LAJATICO

GITE SOCIALI 2006

22 - 29 MAGGIO
CROCIERA AFRICA
"BIANCA"

26 OTTOBRE
1° NOVEMBRE
"NEW YORK"

7-10 DICEMBRE
"PRAGA"

*Per informazioni
sulle iniziative
dell'Associazione
telefonare*

*DALLE 16 ALLE 17
AL 0587-728737*



BANCA POPOLARE
DI LAJATICO

via Guelfi, 2
56030 Lajatico (PI)

Telefono
0587 64051
0587 640502

Fax
0587 640540

Numero Verde
800 860065

e mail
bplajatico@bplajatico.it

Internet
www.bplajatico.it